

EGZ NR

DIECEZJA PELPLIŃSKA
PARAFIA RZYMSKOKATOLICKA
P.W. ŚWIĘTEGO WAWRZYŃCA
Przysiersk ul. Szkolna 7, 86-122 Bukowiec
NIP 5591130960, Regon 040082142

NAZWA ZADANIA	REMONT SCHODÓW PRZY KOŚCIELE
LOKALIZACJA OBIEKTÓW	Przysiersk działka nr 212, 211, 245/2
WŁAŚCICIEL OBIEKTÓW	Parafia Rzymskokatolicka p.w.Św.Wawrzyńca Przysiersk ul.Szkolna 7 86-122 Bukowiec

	Imię i nazwisko	Podpis
autor opracowania	tech.bud. Grażyna Świerczyńska uprawnienia GP-KZ-7342/93 branża konstrukcyjno-budowlana	<i>Grażyna Świerczyńska</i> uprawnienia projektanta w specjalności konstrukcyjno-budowlanej i architektonicznej w ograniczonym zakresie GP-KZ-7342/140/93

PROBOSZCZ
ks. Przemysław Szulc
ks. Przemysław Szulc

Data opracowania	28. listopad 2023r.
------------------	----------------------------

OPIS REMONTU

przy Kościele Rzymsko-Katolickim pw.św.Wawrzyńca na działce nr 212, 211 i 245/2 w Przysiersku gmina Bukowiec

1. schodów wejściowych do kościoła,
2. schodów terenowych od strony ul.Ks. St.Wedrowskiego,
3. remont bramy i murów wzdłuż schodów.

Kościół i mury otaczające cmentarz znajdują się w Gminnej Ewidencji Zabytków.

Zakres planowanych robót będzie obejmował:

1. SCHODY WEJŚCIOWE DO KOŚCIOŁA

- ustabilizowanie istniejących stopni - bloki granitowe
- wymiana a w miarę możliwości naprawa bloków uszkodzonych,

2. SCHODY TERENOWE

- demontaż istniejących nawierzchni betonowych
- zmiana układu biegów schodowych,
- ułożenie płyt granitowych płomieniowanych na podkładzie betonowym.

Na nawierzchnię schodów wybrano płyty chodnikowe płomieniowane szare STRZELIN o wymiarze 30x60x6cm (szerokość/długość/grubość). Alternatywnie w miejsce podkładu betonowego - podsypka piaskowo - cementowa.

3. BRAMA WEJŚCIOWA I MURY WZDŁUŻ SCHODÓW

- likwidacja struktury kamiennej,
- likwidacja lampionów,
- likwidacja dachówki,
- w miejsce struktury kamiennej tynk strukturalny gładki,
- wykończenia poziomych płaszczyzn korony wieży i murów opierzeniem z blachy tytan-cynk. lub inną uzgodnioną z Konserwatorem Zabytków.

Grażyna Świerczyńska
uprawnienia projektanta
w specjalności konstrukcyjno-budowlanej
i urbanistycznej w ograniczonym zakresie
Lp. 140/93

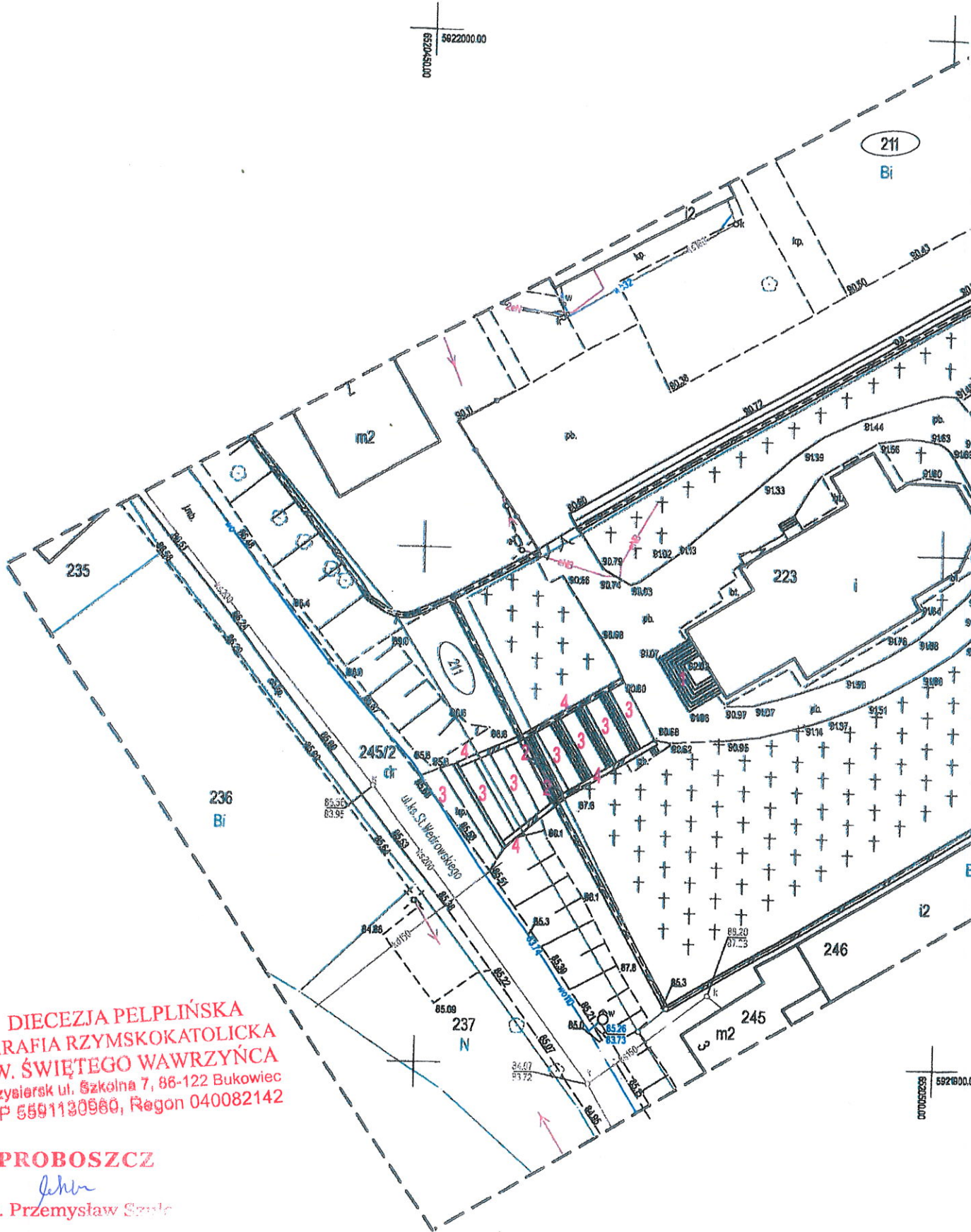


DIECEZJA PELPLIŃSKA
PARAFIA RZYMSKOKATOLICKA
P.W. ŚWIĘTEGO WAWRZYŃCA
Przysiersk ul. Szkolna 7, 86-122 Bukowiec
tel. 5591130960, Regon 040082142

PROBOSZCZ

ks. Przemysław Szulc

5922000.00
07050235



DIECEZJA PELPLIŃSKA
PARAFIA RZYMSKOKATOLICKA
PW. ŚWIĘTEGO WAWRZYŃCA
Przysiersk ul. Szkolna 7, 86-122 Bukowiec
NIP 5591130960, Regon 040082142

PROBOSZCZ

John
ks. Przemysław Szulc

5921000.00
07050235

PLANOWANY REMONT przy KOŚCIELE w PRZYSIERSKU GMINA BUKOWIEC

MAPA DO CELÓW PROJEKTOWYCH

Skala 1:500

Jednostka ewidencyjna:

Bukowiec [041401_2]

Obręb ewidencyjny:

Przysiersk [0015]

Układ wsp. płaskich 2000/6, wysokości EVRF 2007

Obciążeń gruntowych nie badano.

Granice naniesiono na podstawie danych z EGIB.

Ark. mapy 6.200.23.13.4.4, 6.200.23.18.2.2

Ks/rob.90/2023, ID. 6640.2689.2023

Data opracowania mapy 27.09.2023r.

Wykonawca:

AZYMUT

Usługi Geodezyjne

Anna Zarzecka

tel. 785 972 615

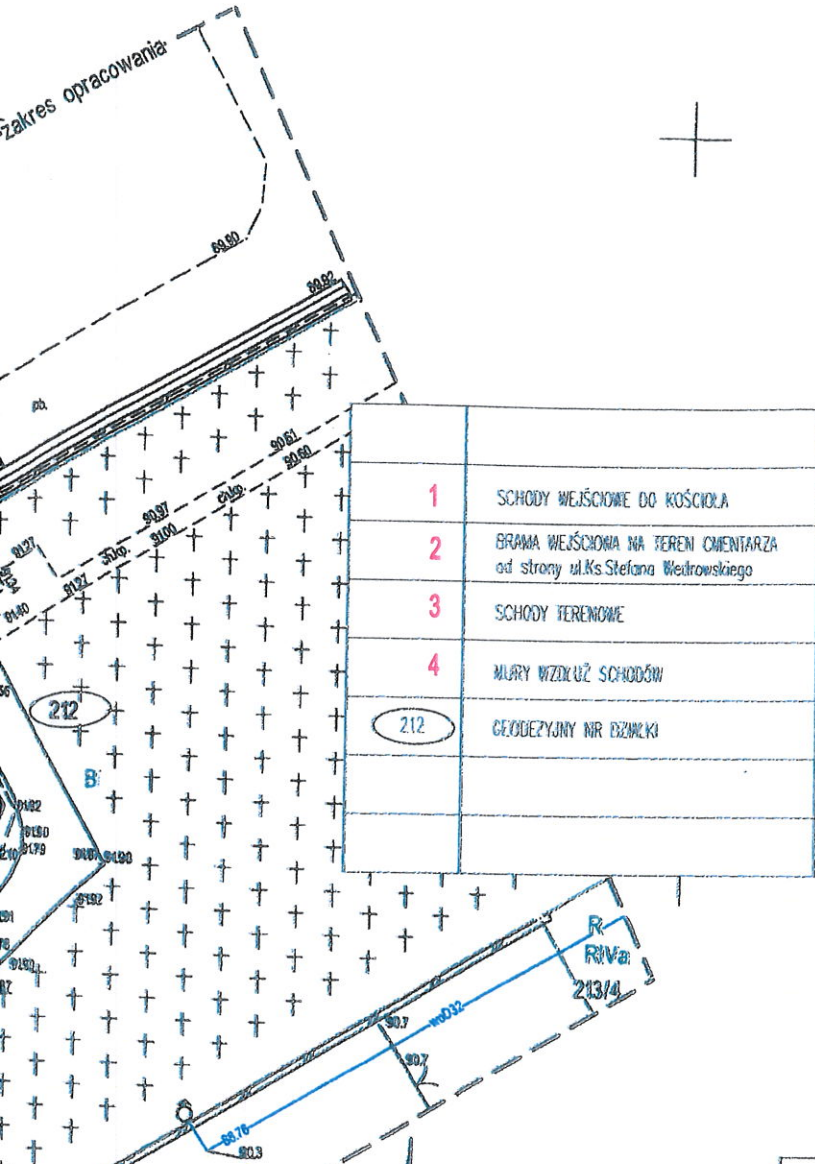
biuro@azymutgeo.pl

GEGETA I PPA
K. Zarzecka
mgr inż. Anna Zarzecka
18.09.2023

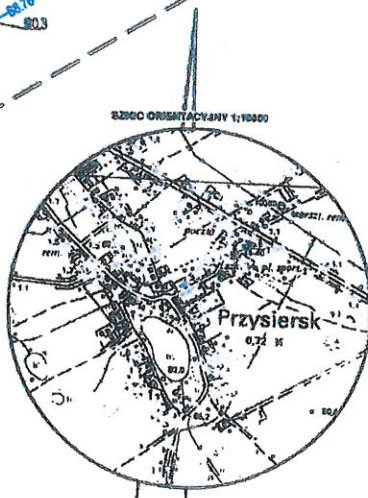
Anna Zarzecka

Uprawnienia nr 22918

nie wyklucza się istnienia w terenie innych nie wykazanych na mapie urządzeń podziemnych, które nie były zgłoszone do inwentaryzacji lub o których brak jest informacji w instytucjach branżowych.



1	SCHODY WEJŚCIOWE DO KOŚCIOŁA
2	BRAMA WEJŚCIOWA NA TEREN CMENTARZA od strony ul. Ks. Stefana Wędrowskiego
3	SCHODY TERENOWE
4	MURY WZDŁUŻ SCHODÓW
212	GEODEZYJNY NR DZIAŁKI



Oświadczam, że niniejszy dokument został opracowany w wyniku prac geodezyjnych i kartograficznych, których rezultaty zawiera operat techniczny wpisany do ewidencji materiałów państwowego zasobu geodezyjnego i kartograficznego	
Organ prowadzący państwowy zasób geodezyjny i kartograficzny	STAROSTA ŚWIECKI
Dane identyfikujące zgłoszenia prac	6640.2689.2023
Wykonawca prac geodezyjnych	AZYMUT Usługi Geodezyjne Anna Zarzecka NIP: 559-186-28-21
Imię i nazwisko oraz numer uprawnień i/oraz numer prac geodezyjnych	Anna Zarzecka Uprawnienia nr 22918 zebr. GdK
Numer oraz data sporządzenia dokumentu potwierdzającego wynik pozytywnej weryfikacji	6640.2689.2023_21996 z dnia 09.10.2023r.

"Jestem świadomy odpowiedzialności karnej za złożenie fałszywego oświadczenia"

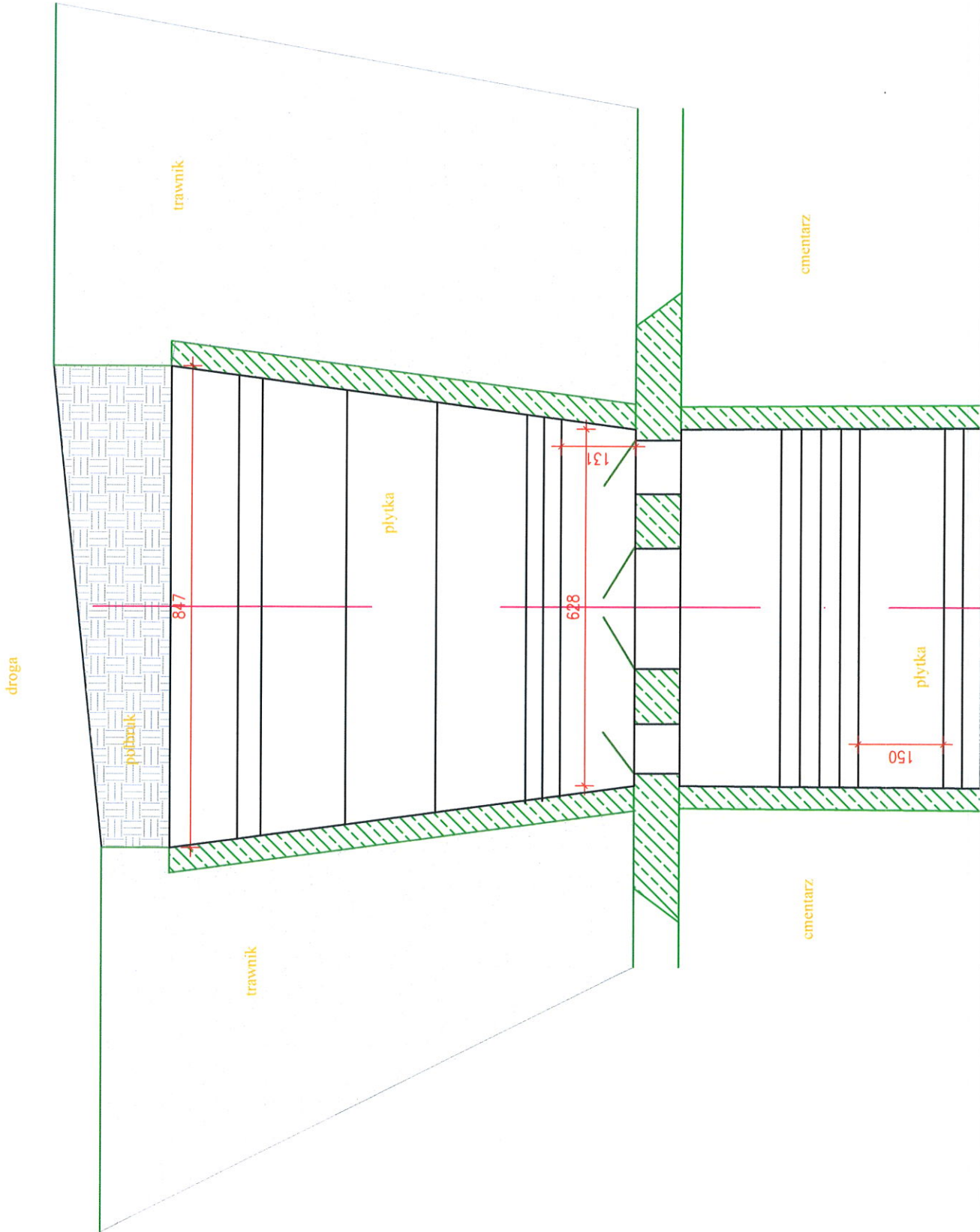
K. Zarzecka

podpis wykonawcy prac

PROBOSZCZ
ks. Przemysław Szulc
ks. Przemysław Szulc

DIECEZJA PELPLIŃSKA
PARAFIA RZYMSKOKATOLICKA
PW. ŚWIĘTEGO WAWRZYŃCA
Przysiersk ul. Szkolna 7, 86-122 Bukowiec
NIP 5591130960, Regon 040082142

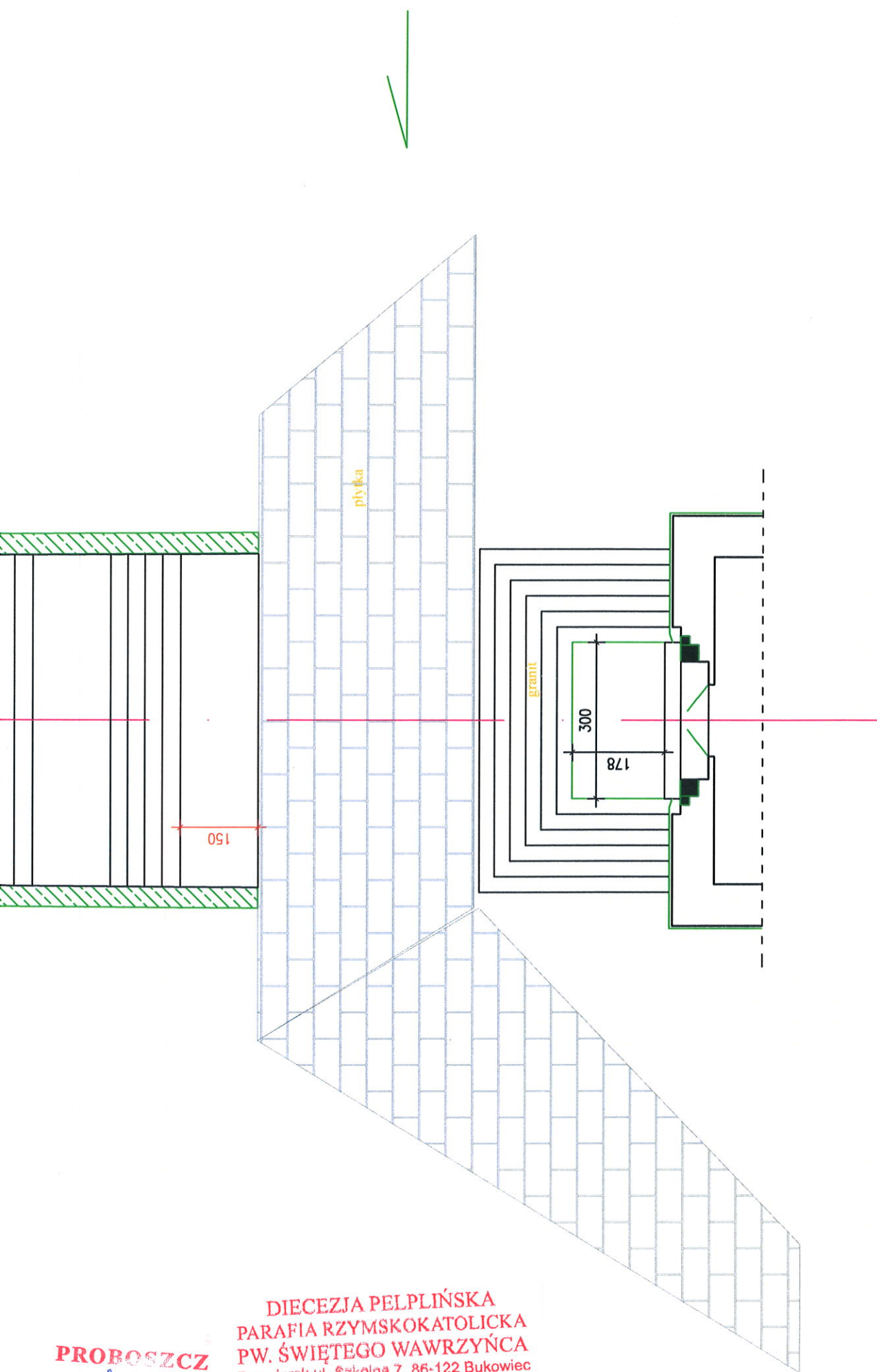
PROJEKT



PROBOSZCZ
ks. Przemysław Szulc
ks. Przemysław Szulc

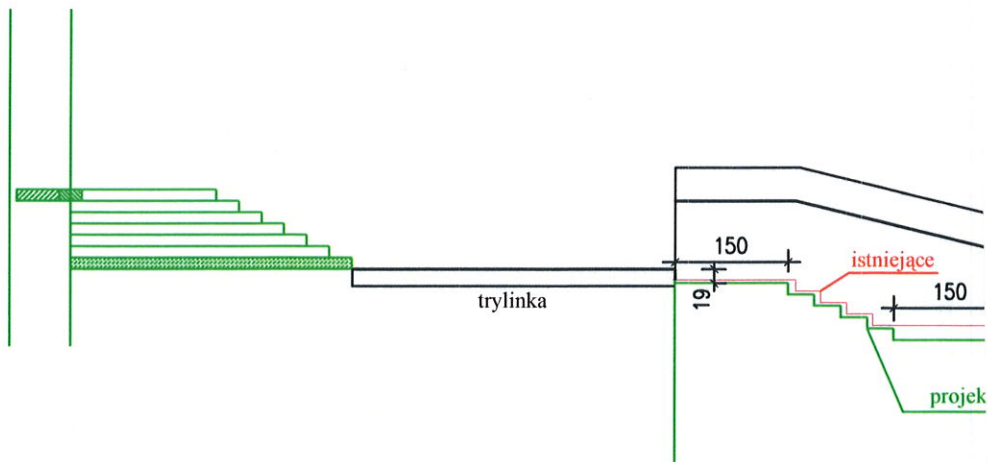
DIECEZJA PELPLIŃSKA
PARAFIA RZYMSKOKATOLICKA
PW. ŚWIĘTEGO WAWRZYŃCA
Przysiersk ul. Szkolna 7, 86-122 Bukowiec
NIP 5591130960, Regon 040082142

SCHODY ZEWNĘTRZNE
RZUT POZIOMY
skala 1:100



DIECEZJA PELPLIŃSKA
PARAFIA RZYMSKOKATOLICKA
PW. ŚWIĘTEGO WAWRZYŃCA
Przyslersk ul. Szkolna 7, 86-122 Bukowiec
NIP 5591130960; Regon 040082142

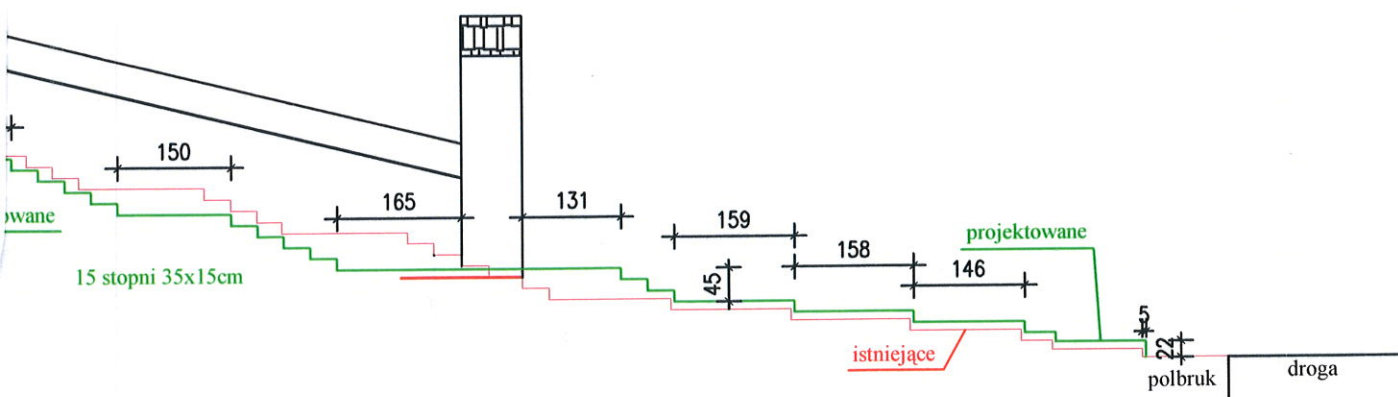
PROBOSZCZ
Jelwa
ks. Przemysław Szulc



ROBOSZCZ
Prze
ks. Przemysław Szulc

DIECEZJA PELPLIŃSKA
PARAFIA RZYMSKOKATOLICKA
PW. ŚWIĘTEGO WAWRZYŃCA
Przysiersk ul. Szkolna 7, 86-122 Bukowiec
NIP 5591139960, Regon 040082142

PROJEKT

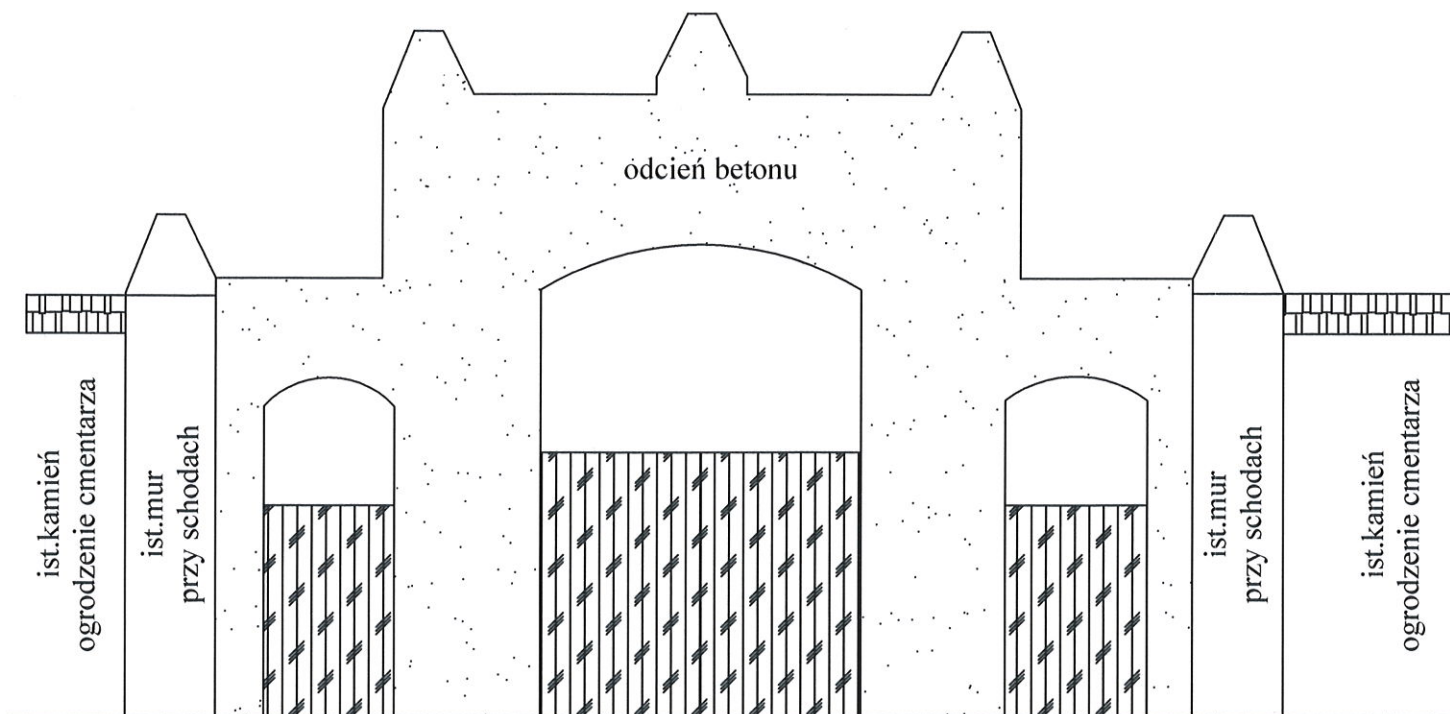


PROBOSZCZ
[Signature]
ks. Przemysław Szulc

DIECEZJA PEŁPLIŃSKA
PARAFIA RZYMSKOKATOLICKA
PW. ŚWIĘTEGO WAWRZYŃCA
Przyslersk ul. Szkolna 7, 86-122 Bukowiec
NIP 5591139969, Regon 040082142

SCHODY ZEWNĘTRZNE
WIDOK PODŁUŻNY
skala 1:100

PROJEKT

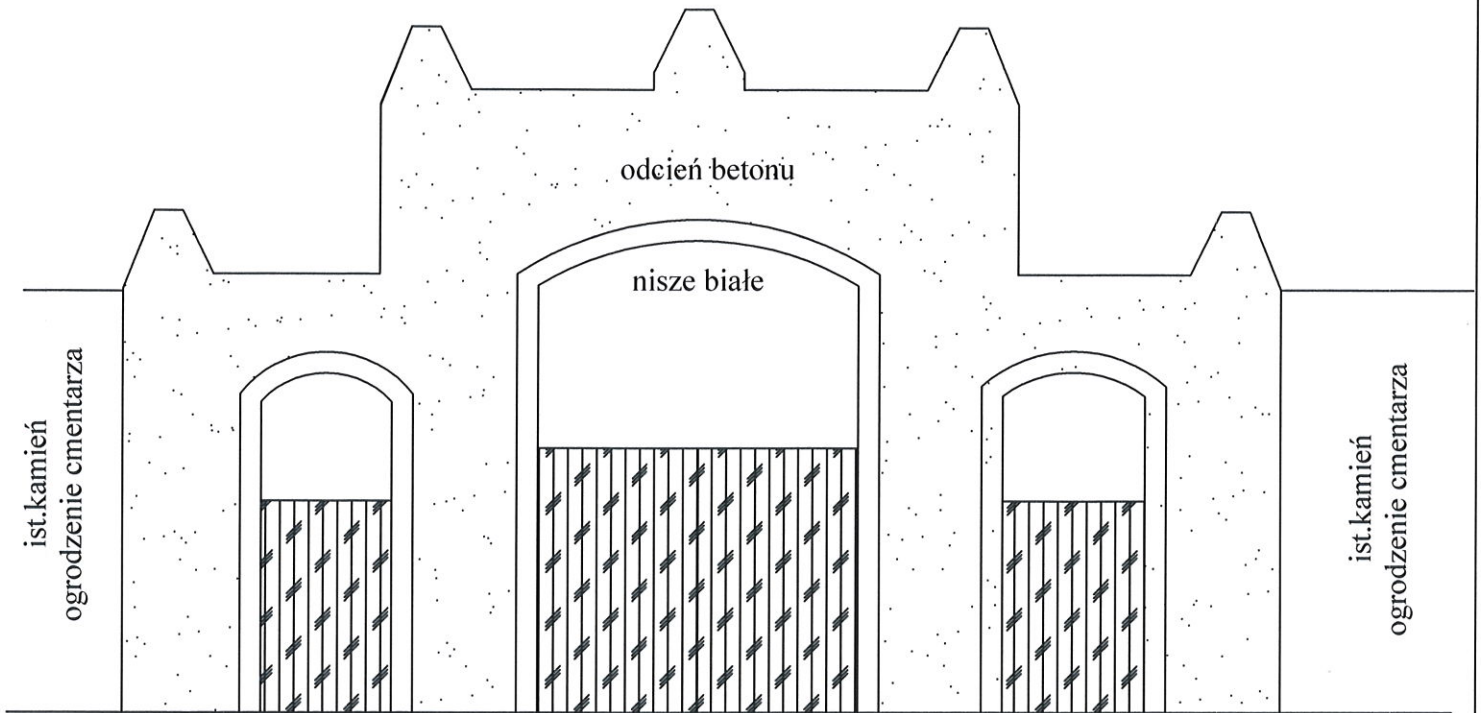


PROBOSZCZ
ks. Przemysław Szulc

DIECEZJA PELPLIŃSKA
PARAFIA RZYMSKOKATOLICKA
PW. ŚWIĘTEGO WAWRZYŃCA
Przysiersk ul. Szkolna 7, 86-122 Bukowiec
NIP 5591130960, Regon 040082142

PROJEKTOWANE
schody zewnętrzne
BRAMA - widok od kościoła
skala 1:50

PROJEKT



PROBOSZCZ
ks. Przemysław Szulc
DIECEZJA PELPLIŃSKA
PARAFIA RZYMSKOKATOLICKA
PW. ŚWIĘTEGO WAWRZYŃCA
Przysiersk ul. Szkolna 7, 86-122 Bukowiec
NIP 5591130960, Regon 040082142

PROJEKTOWANE
schody zewnętrzne
BRAMA - widok od drogi
skala 1:50